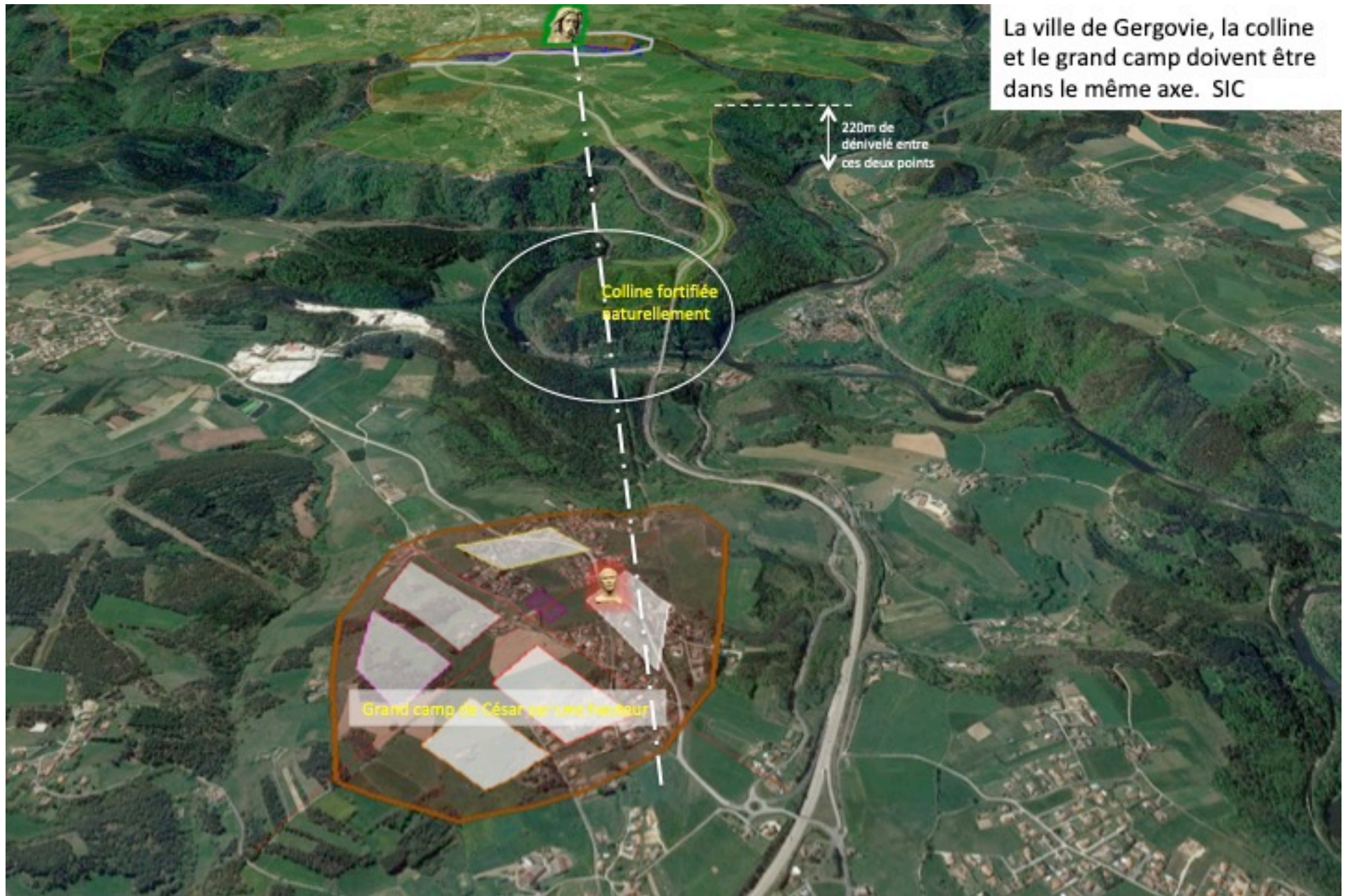


La ville de Gergovie, la colline et le grand camp doivent être dans le même axe. SIC



La ville de Gergovie, la colline et le grand camp doivent être dans le même axe. SIC

220m de dénivelé entre ces deux points

Colline fortifiée naturellement

Grand camp de César

César est dans son camp et il écrit:

*ch 36. // Il y avait en face de la ville, au pied même de la montagne, une colline très bien fortifiée par la nature, et isolée de toutes parts. Si nous l'occupions, nous priverions l'ennemi d'une grande partie de son eau et il ne fourragerait plus librement*

César est dans son camp et il écrit:

ch 36. // Il y avait en face de la ville, au pied même de la montagne, **une colline très bien fortifiée par la nature, et isolée de toutes parts**. Si nous l'occupions, nous priverions l'ennemi d'une grande partie de son eau et il ne fourragerait plus librement



La ville de Gergovie, la colline et le grand camp doivent être dans le même axe. SIC